



SILVERRIDGE V TIMBERLAKE
 PROGENESIS ROBSON BARBARELLA
 BOMAZ ROBSON
 PROGENESIS DENVER BETSY VG-88-3YR-CAN 5*
 MR MOGUL DENVER 1426
 PES009 SUPERSIRE BREANNE 3*

GLPI +3254 PRO\$ 2005

DPF RDF BLF CNF XIF BYF MWF CVF HH1F HH2F HH3F HH4F HH5F HH6F HCDF HMWF

Reg. #: HOCANM13353688 aAa: 435216 AVM:
 Nasc: 03/26/2019 Kappa Caseína: AA Beta Caseína: A2A2

PRODUÇÃO 42 Rebanhos 123 Filhas 96% Rep. GEBV 26* APR

Leite kg 2023	Gordura kg 78	Gordura % -0.02	Proteína kg 95	Proteína % +0.18
Velocidade Ordenha 93	Temperamento 103	Eficiência em Metano 93	Eficiência Alimentar 98	BMR 102

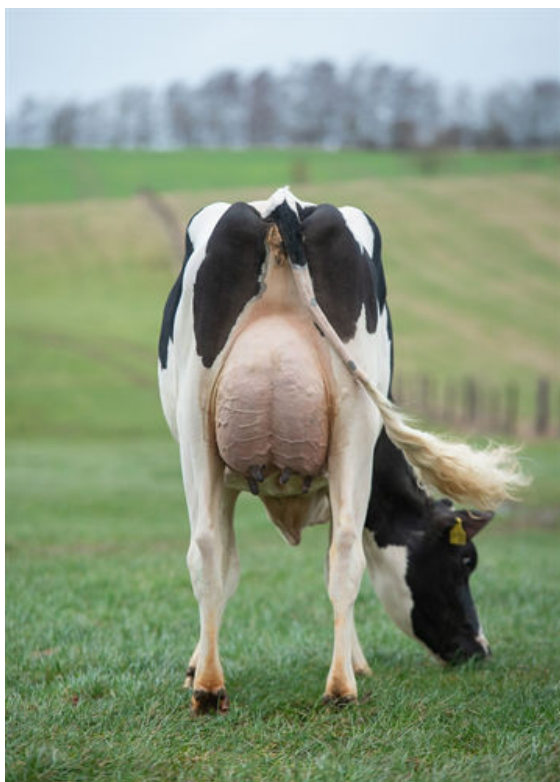
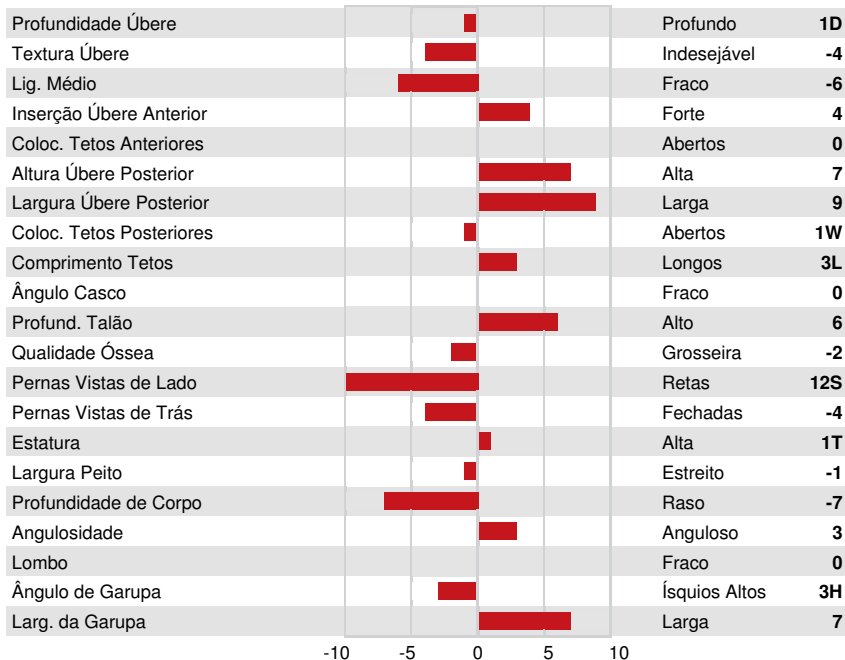
Média das Filhas Leite **13,647 kg** Gordura **545 kg** Proteína **457 kg**

SAÚDE e REPRODUÇÃO Immunity **99**

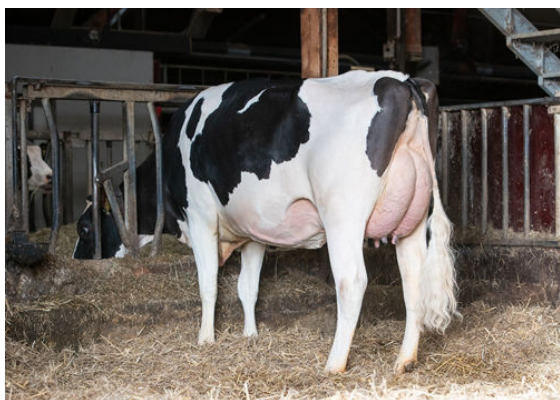
Perm. Rebanho 97	Imunidade das Vitelas 103
C.S. 99	Facilidade de Parto 103
Fertilidade Filhas 91	Facilidade de Parto das Filhas 103
Escore de Condição Corporal 96	Resistência Doença Metabólica 100
Resistência a Mamites 102	Calf Health 88
Persistência Lactação 94	

CONFORMAÇÃO 46 Rebanhos 116 Filhas 92% Rep. GEBV 26* APR

Conformação 1	Força Leiteira -1
Sistema Mamário 4	Garupa 0
Pernas & Pés -5	% B+ ou Melhor 50



GAH PAOLA
 DAUGHTER



GAH PAOLA
 DAUGHTER